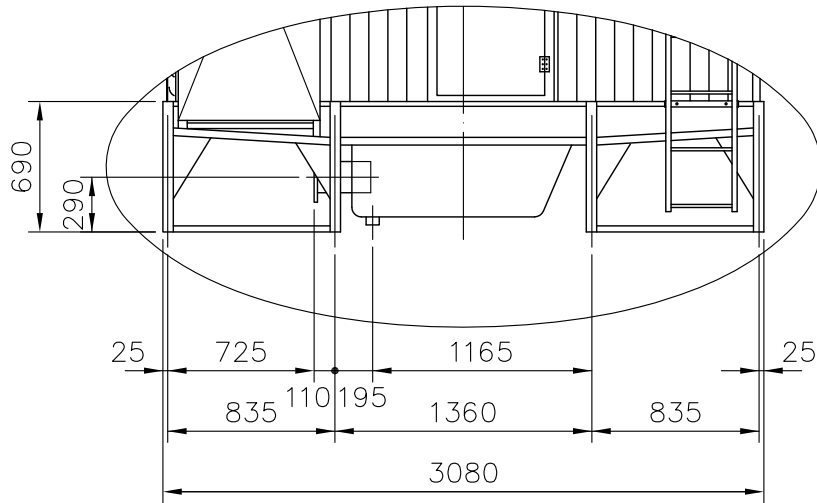
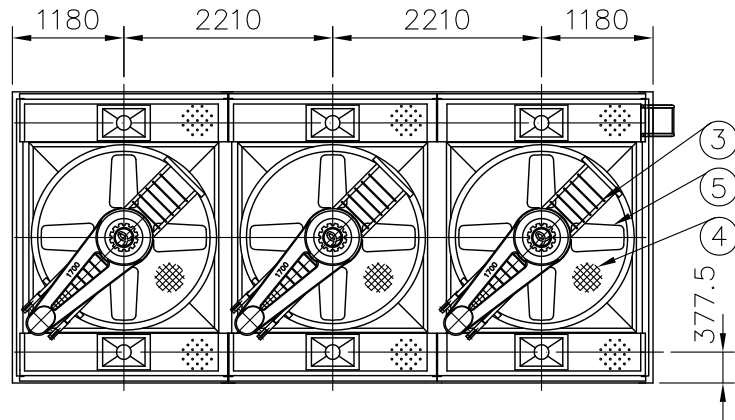


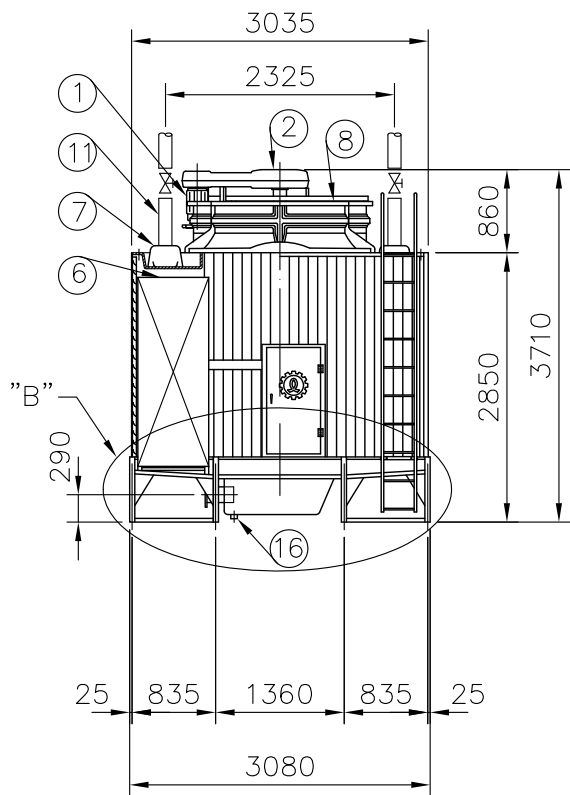
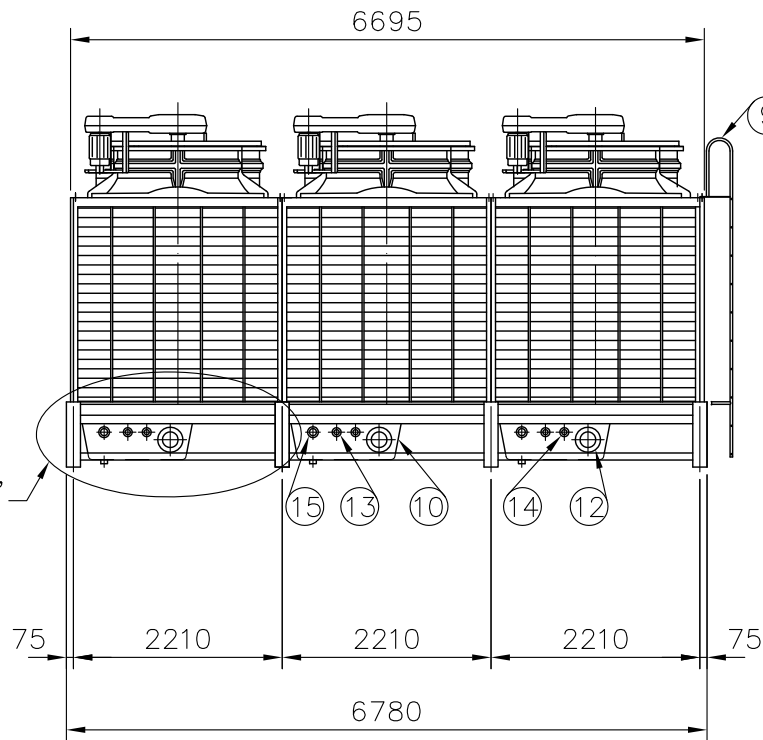
DETAIL "A"



DETAIL "B"



"A"



"B"

項	名	稱	材 質	尺 寸	件數
	Description		M.T	Specification	Q'ty
1	馬達	Fan Motor		7 1/2HPX4P	3 個 PCS
2	減速機	Belt Reducer		HBA-055A-RH	3 座 SET
3	馬達架	Motor Frame	H.D.G.S		3 組 SET
4	出風口網	Fan Guard	H.D.G.S		3 組 SET
5	風扇	Fan	AC	LSF-170	3 組 SET
6	散熱片	Filling	P.V.C.		3 組 SET
7	散水箱	Distribution Box	F.R.P.		6 個 PCS
8	風洞	Fan Stack	F.R.P.		3 組 SET
9	階梯	Ladder	H.D.G.S		1 組 SET
10	水槽	Water Sump	F.R.P.		3 個 PCS
*	11 溫水入管	Inlet Pipe Connection	H.D.G.S	5 B	6 支 PCS
	12 冷水出管	Outlet Pipe Connection	H.D.G.S	6 B	3 支 PCS
	13 自動補給水管	Automatic Filler	NYLON	1 B	3 支 PCS
	14 手動補給水管	Quick Filler	NYLON	1 B	3 支 PCS
	15 溢水管	Overflow	NYLON	2 B	3 支 PCS
	16 排水管	Drain	ST.S	2 B	3 支 PCS

UNIT : 1 SET

Abbrev. : 1. H.D.G.S.:Hot Dip Galvanized Steel
熱浸鍍鋅鐵
2. A.C. :Aluminum Alloy Cast
鋁合金
3. ST.S :Stainless Steel 304
不銹鋼
4. F.R.P. :Fiberglass Reinforced Plastic
玻璃纖維強化塑膠

Remark : (*)Inlet Pipe Connection to be Supplied by Customer.
註：溫水入管由客戶提供

冷卻塔空重 Dry weight : 2710 kg				運轉重量 Operating Weight : 7810 kg				
荷重 Loading Data								
外氣濕球溫度 Ambient Wetbulb Temp : 27 °C				風量 Air Volume: 1135 M ³ /MIN/CELL				
出水溫度 Outlet Water Temp: 32 °C				水量 Water Flow: 6825 I/MIN				
入水溫度 Inlet Water Temp: 37 °C				冷卻能力 Cooling Capacity : 2047500Kcal/HR				
設計基準 Design Condition								
變更號碼		日期	變更	核對	核准	記 事 NOTE		
圖 名 TITLE		LRC-N-175-C3						
		外觀圖 OUTLINE VIEW						
核定						MM	1 / 80	101• 09• 01
校對				製 圖 吳建志		圖 號 DWG NO.		
良機實業股份有限公司 LIANG CHI INDUSTRY CO., LTD.						91-113-9957		